

前立腺がんの早期発見には「PSA検査」

前立腺がんとは…中高年の男性が注意すべき前立腺の病気

高齢化社会を迎える今、最も多い「がん」になりつつあります。この前立腺がん、初期症状がなく、発見が遅れることがあるやっかいな病気です。

是非、定期的な「PSA検査」をお勧めします。

PSA検査(Prostate Specific Antigen前立腺特異抗原)とは？

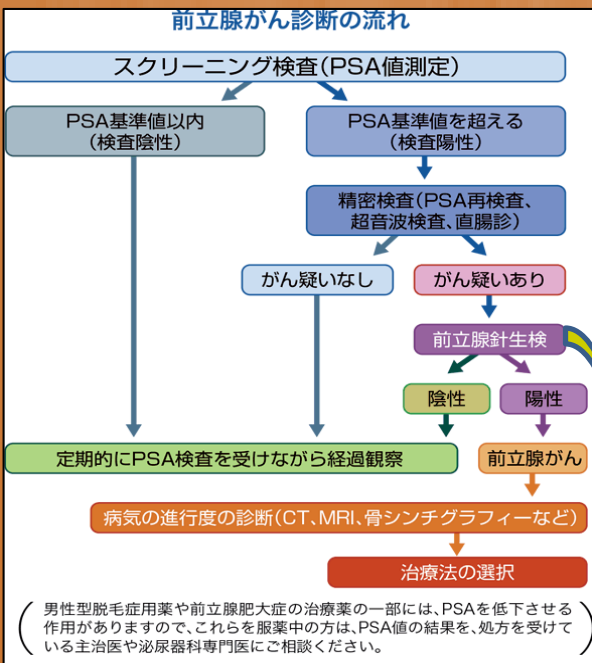
前立腺がんが疑われる際に濃度が上昇するタンパク質(PSA)を調べることで、早期発見につなげることができる有効な検査方法。少量の採血だけで検査。

気になる結果が出た場合…

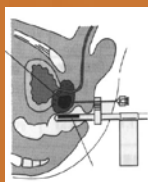
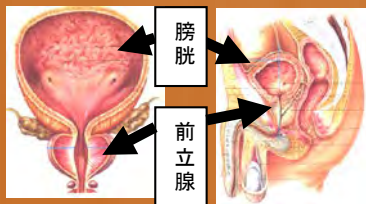
気になる結果が出た場合は、是非泌尿器科を受診してください。

更に前立腺生検検査、MRIなどの精密な検査を行います。

前立腺がん診断の流れ



会陰（陰嚢と肛門の間のところ）から前立腺を針で狙って約12ヶ所に分けて検体を採取。



鹿島労災病院では日本泌尿器科学会の認定専門医が検査結果を説明

院長：やまぐち くにお
山口 邦雄



日本泌尿器科学会認定専門医・指導医
S53年千葉大学卒業
主な経歴
○横浜労災病院泌尿器科部長
" 副院長
○鹿島労災病院長

【院長担当】…第2、第4水曜日(午前 予約制)

【泌尿器科外来日】

五島 悠介 認定専門医…月曜日

新井 隆之 認定専門医…金曜日(午後)

鹿島労災病院

神栖市土合本町1-9108-2

TEL:0479-48-4111

HP: <http://www.kashimah.johas.go.jp/>

